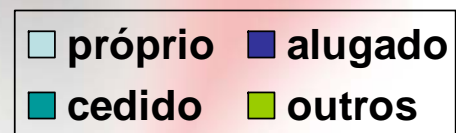
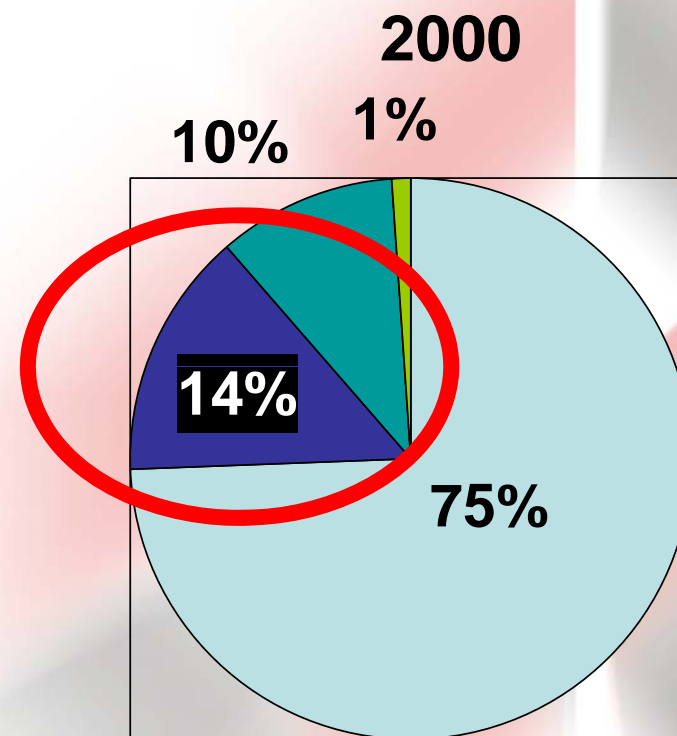
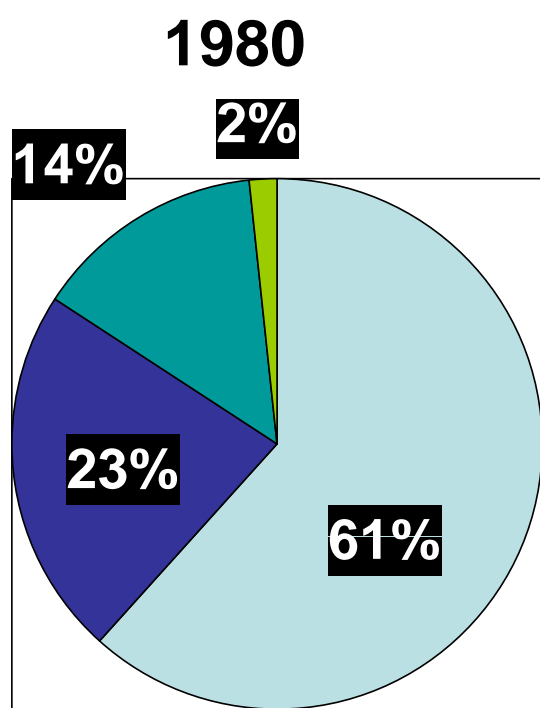


FATOS RELEVANTES

- Valor médio dos contratos
- fechados - AUMENTO MÉDIO
- DE 12% A 13% NO ANO
- ESCASSEZ DE OFERTA
- Prazo médio para ocupação de 11 dias: imóveis bem conservados e com boa localização
- Seguro Fiança – crescimento gradual na participação de mercado



SITUAÇÃO DOMÍCIlios - BRASIL

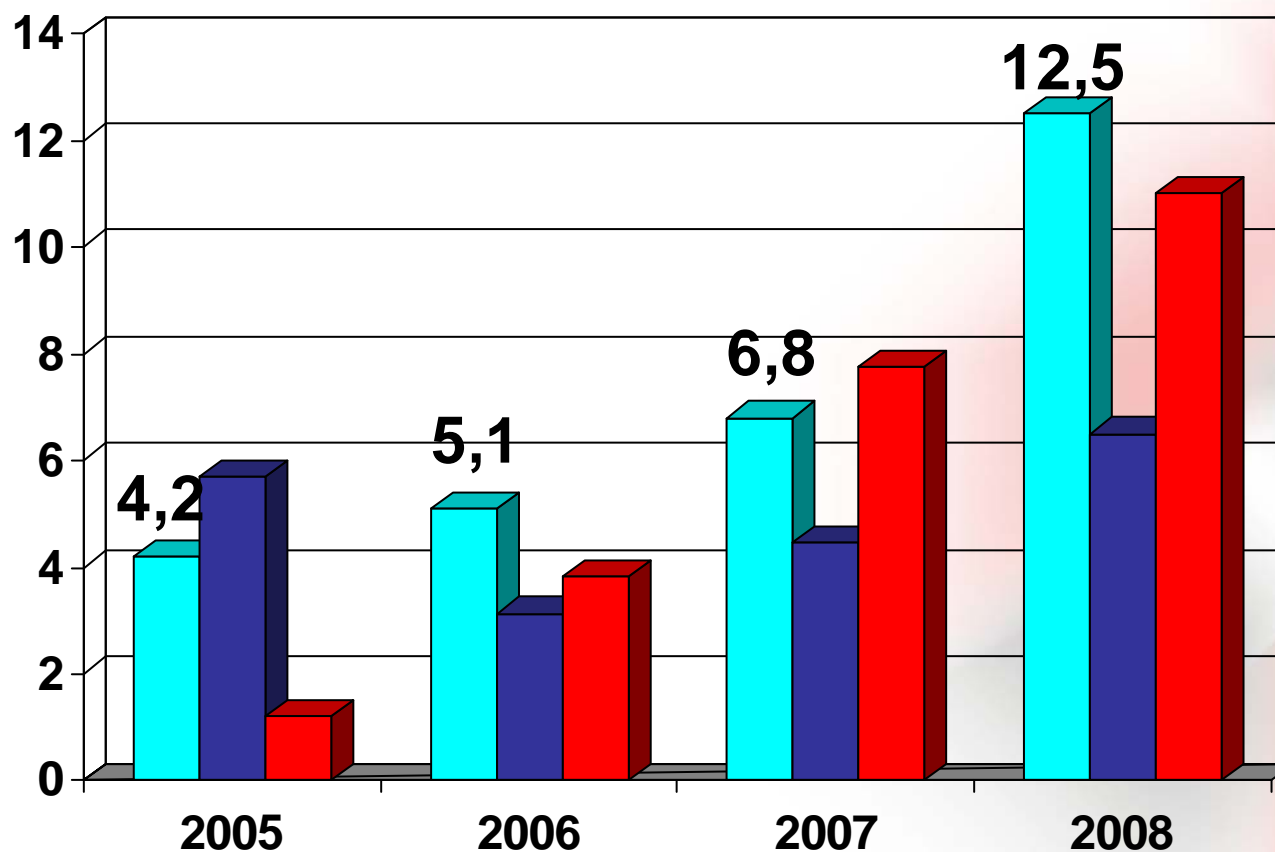


Fonte: Censo/IBGE



ALUGUEL E INDICADORES DE PREÇOS

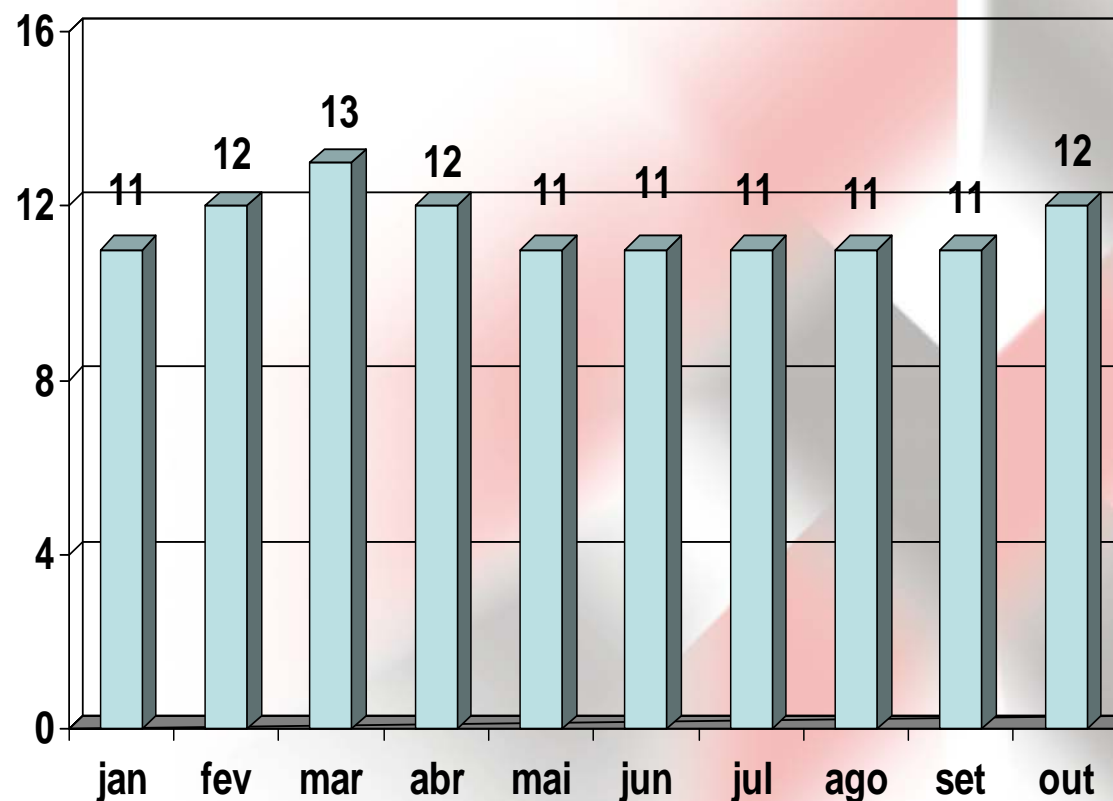
variação anual



Fonte: Bacen
Obs: 2008 projetado

ÍNDICE DE VELOCIDADE DE LOCAÇÃO

IVL em dias



IVL médio no início dos anos 2004 e 2005: de 34 a 35 dias

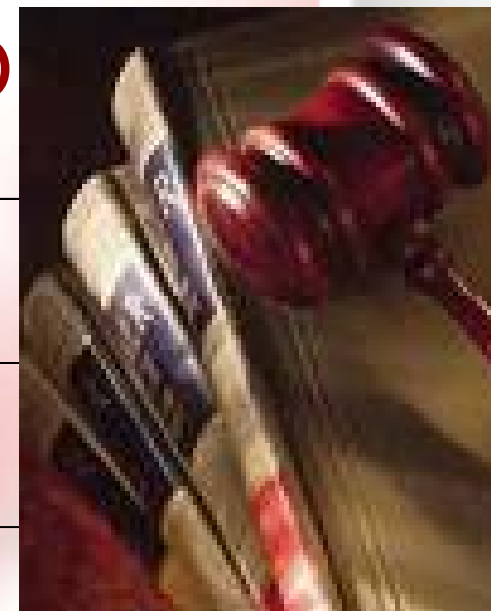
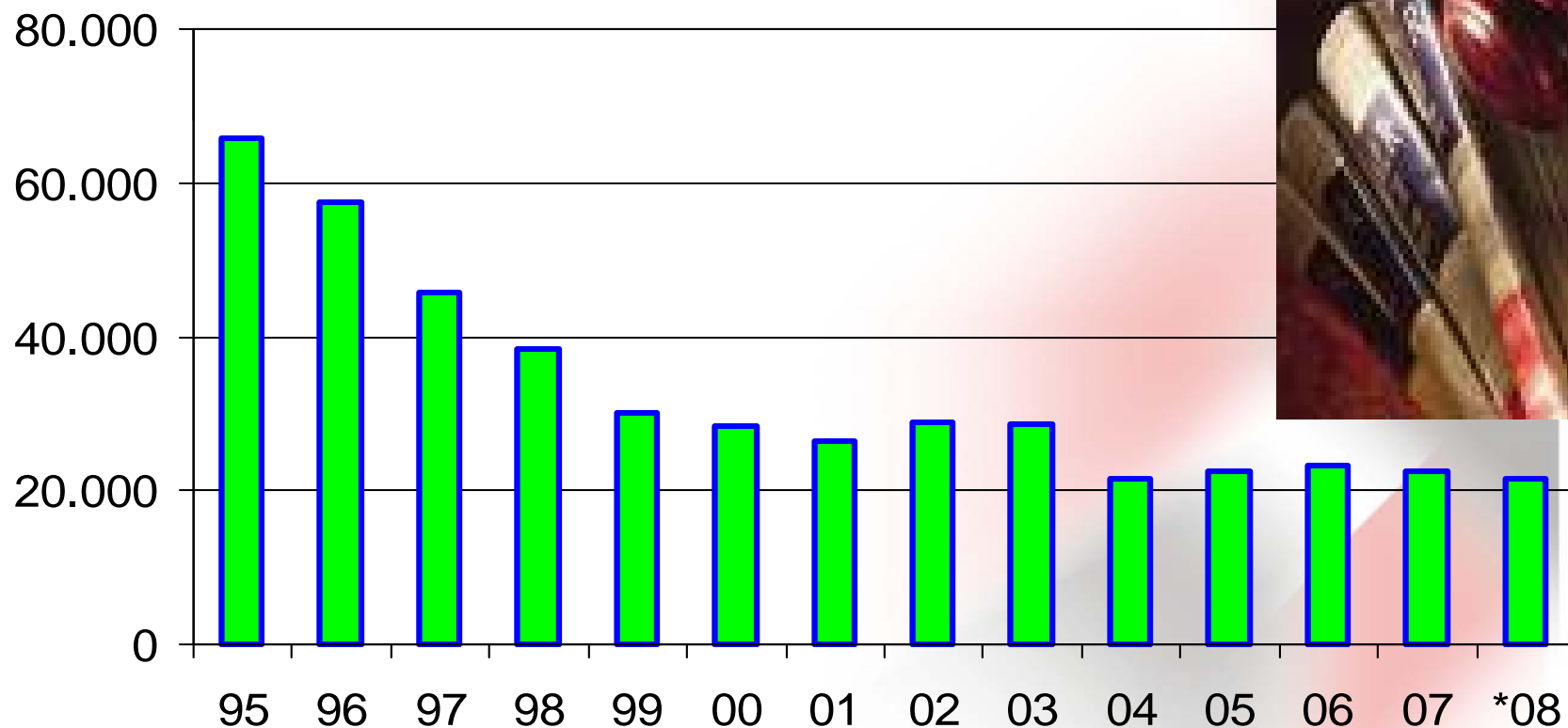
GARANTIAS- CIDADE DE SÃO PAULO

Participação porcentual das garantias

	2007	2008
Fiador	49,2	48,5
Depósito	35,1	33,0
Seguro-Fiança	15,7	18,5

Crescimento do Seguro-Fiança de 18%

AÇÕES LOCATÍCIAS CIDADE DE S.PAULO - EVOLUÇÃO



Fonte: Tribunal de Justiça
2008 = Projeção

Jul/04 a Out/04:
Período de greve
No Judiciário